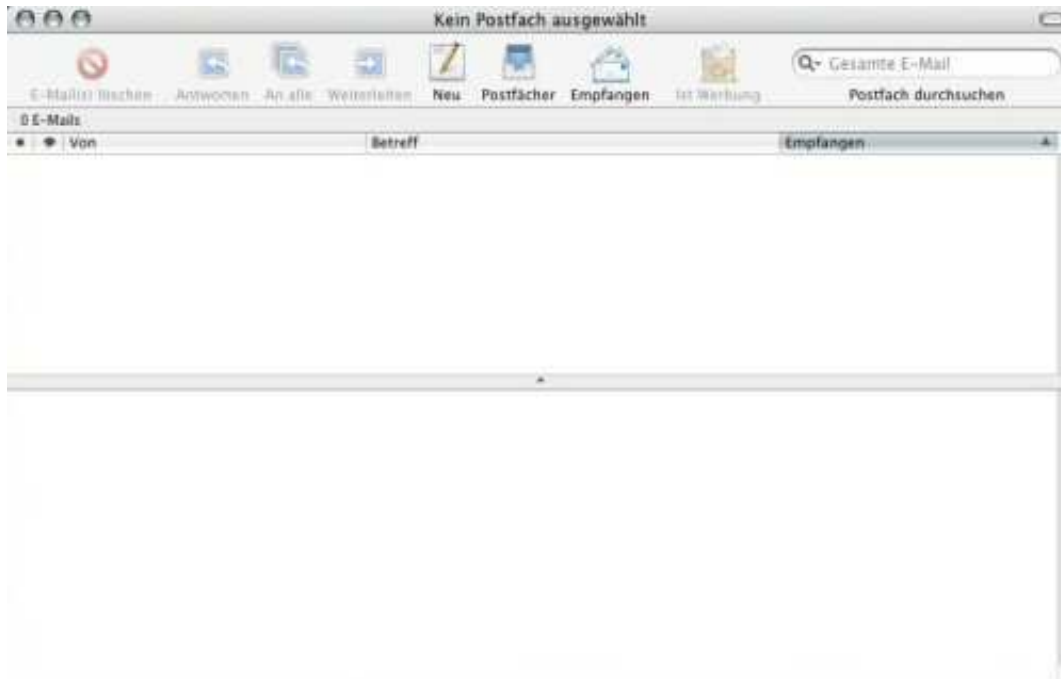
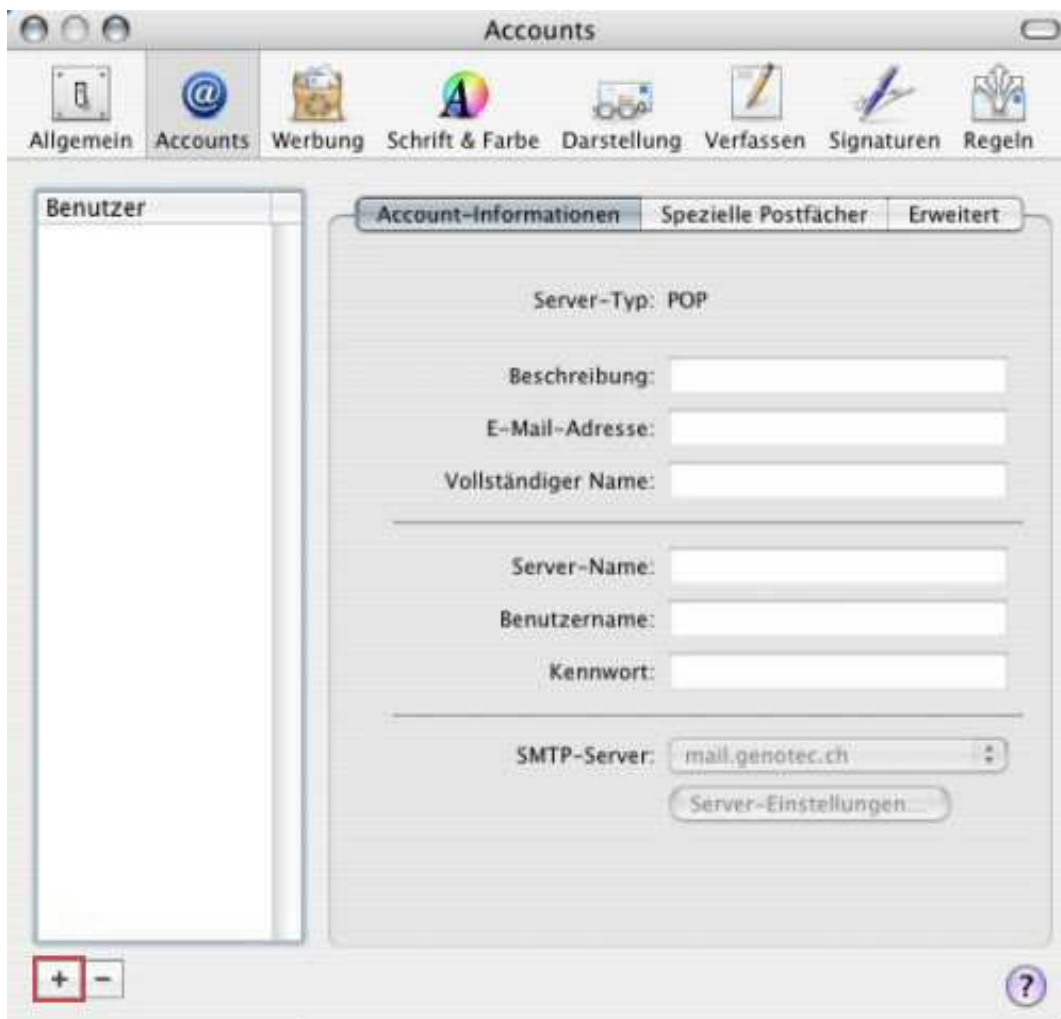


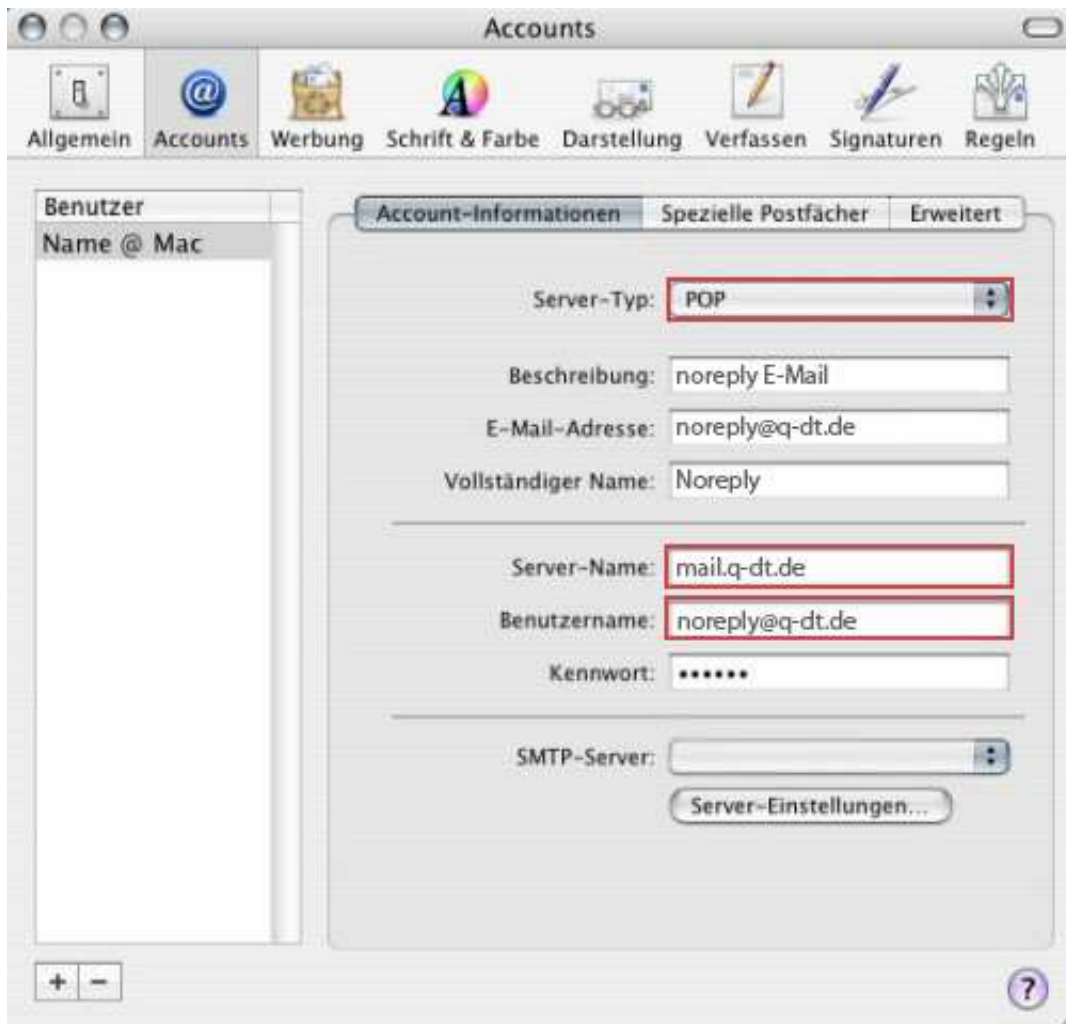
Einrichten eines POP3 Accounts der QDT GmbH & Co. KG in OS X Mail



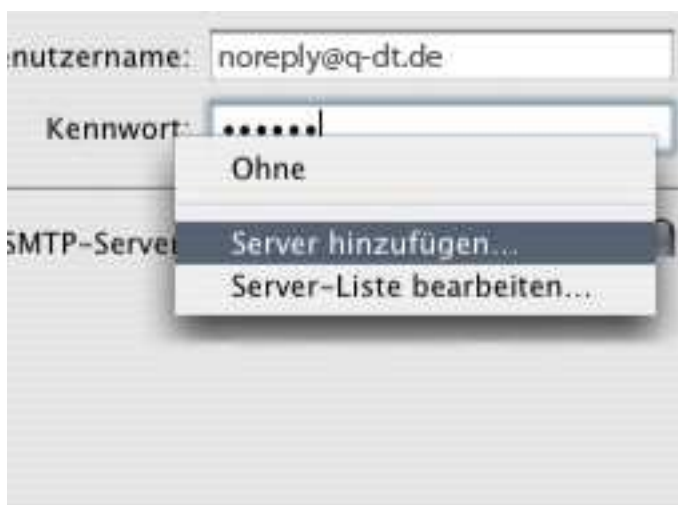
- Öffnen Sie im Finder das Menü „Mail“ und klicken Sie auf „Einstellungen“.



- Es wird das Fenster „Accounts“ angezeigt. Klicken Sie auf den Button „+“.



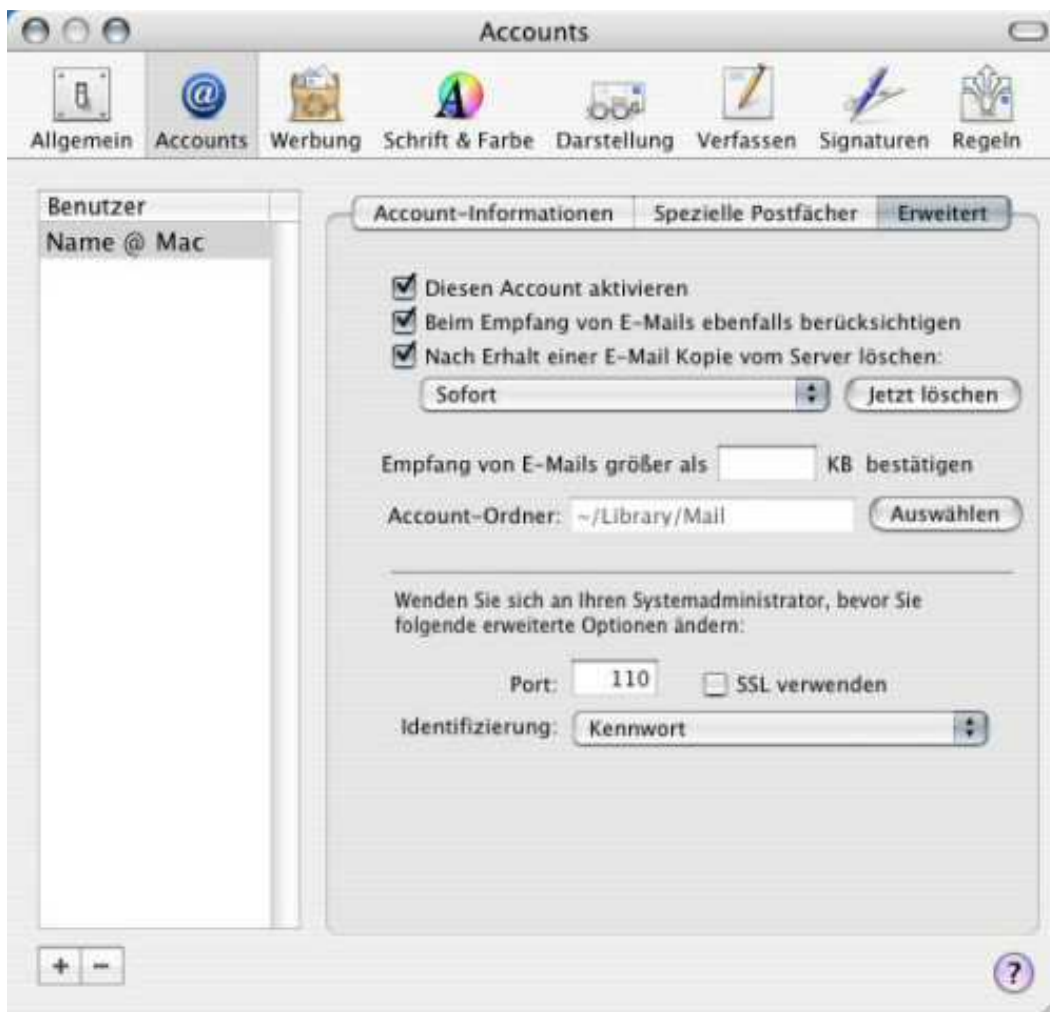
- E-Mail-Adresse ergänzen Sie um Ihre vollständige Mail-Adresse, **Vollständiger Name** um den Absendernamen, der in ausgehenden Nachrichten erscheinen soll.
- Als Server-Name verwenden Sie **mail.q-dt.de**, als **Benutzername** ebenfalls Ihre vollständige Mail-Adresse.
Als **Kennwort** geben Sie das Kennwort Ihrer Mailbox ein.



- Klicken Sie anschließend auf die SMTP-Server Auswahl.



- Geben Sie nun die Einstellungen für den „SMTP-Server“ ein: mail.q-dt.de. Bei „Identifizierung“ wählen Sie „Kennwort“.
- Als „Benutzername“ und „Kennwort“ verwenden Sie wiederum Ihre vollständige Mail-Adresse und das dazu gehörende Kennwort.
- Nun Bestätigen Sie Ihre eingaben mit dem Button „OK“.



- Wenn Sie das Fenster nun schließen, öffnet sich folgendes Fenster. Klicken Sie auf „Sichern“.



- Sie haben erfolgreich Ihr E-Mail-Konto der QDT GmbH & CO. KG eingerichtet.